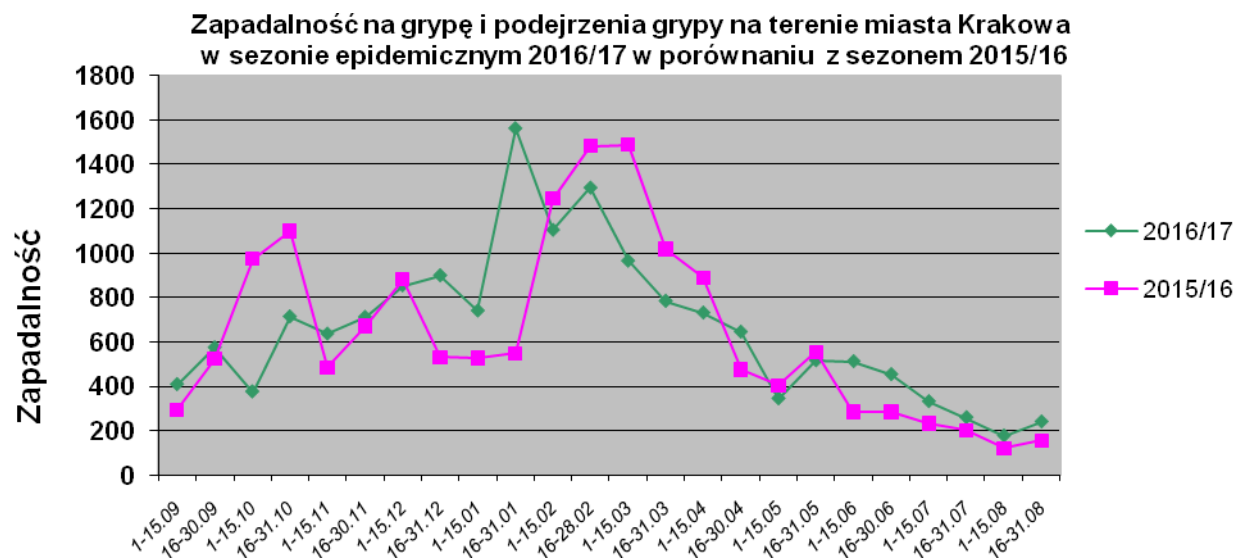
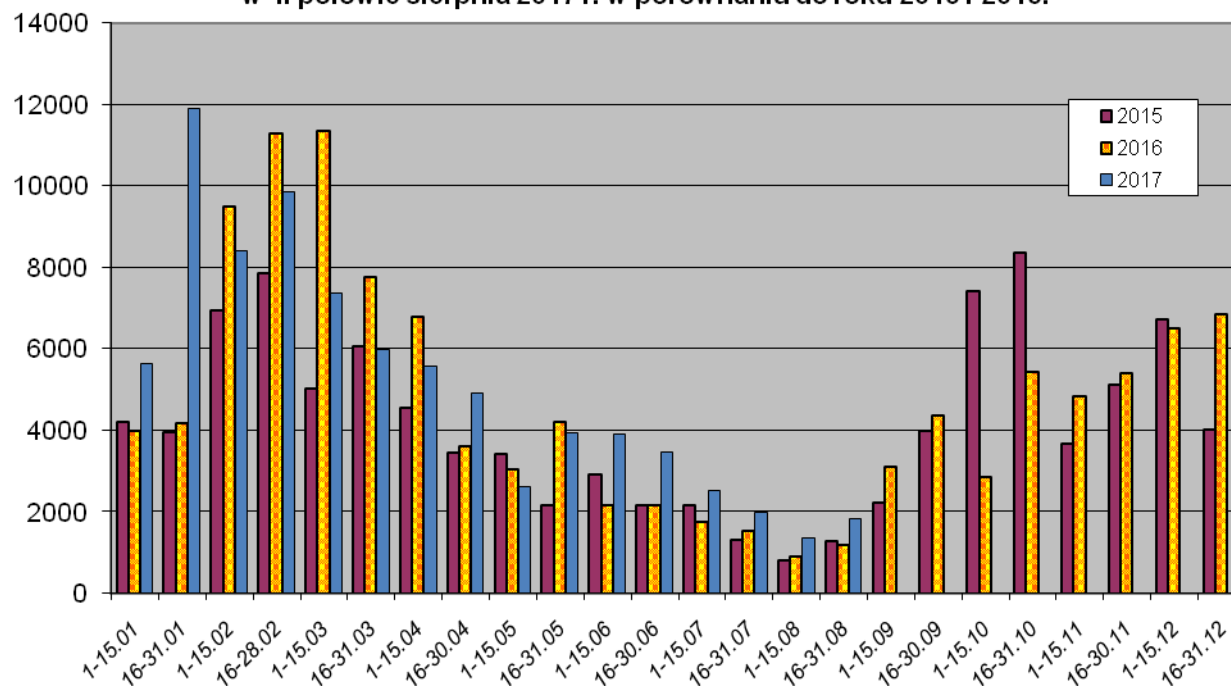


**Sytuacja epidemiologiczna grypy na terenie miasta Krakowa
w II połowie sierpnia 2017 r. w porównaniu do II połowy sierpnia 2016 r.**

MIASTO KRAKÓW				POLSKA	
Liczba zachorowań w okresie		Zapadalność /100 tys. ludności w okresie		Zapadalność /100 tys. ludności w okresie	
16.08-31.08 2017 r.	16.08-31.08 2016 r.	16.08-31.08 2017 r.	16.08-31.08 2016 r.	16.08-31.08 2017 r.	16.08-31.08 2016 r.
1827	1185	239,62	155,41	168,39	156,34



Zachorowania na grypę i podejrzenia grypy na terenie miasta Krakowa
w II połowie sierpnia 2017 r. w porównaniu do roku 2015 i 2016.



wyk: M. Jackowska